

Nopová fólie s nakaširovanou geotextilií

nopovka GEO je nopová fólie z vysokohustotního polyetylénu (HDPE) s nakaširovanou netkanou polypropylenovou geotextilií.

Nakaširovaná geotextilie u **nopovky GEO** zajišťuje maximální dobu funkčnosti fólie, protože zabraňuje zanašení prostor mezi nopy.

nopovka GEO je jediná nopovka, která se přikládá ke svislé konstrukci obráceně, tedy plnou částí nopů od zdiva (nosné konstrukce) tak, aby pohledově byla vidět geotextilie.

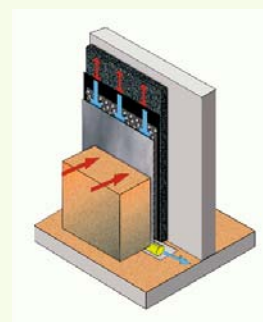
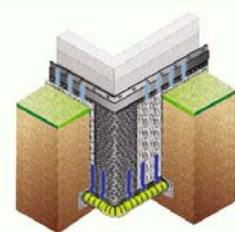
nopovka GEO je tzv sendvičový výrobek, který šetří váš čas při instalaci, kdy odpadá dvojitá složité aplikace nejprve **nopovky** a následně geotextilie. Výkop se daleko lépe zasypává, geotextilie si nesesadá, protože je fixovaná k **nopovce** lepidlem.

MONTÁŽNÍ NÁVOD

- 1) Plochu, kterou chcete odvětrávat pomocí nopové fólie, je potřeba zbavit ostrých výstupků, aby nedošlo k porušení fólie.
- 2) Při aplikaci **nopovky GEO** na svislou konstrukci použijte k přikotvení talířové hmoždinky THP-PT 10 × 70 mm.
- 3) Spotřeba kotev je min. 5 ks/m².
- 4) **nopovku GEO** rozvíjejte z role od vrchu směrem dolů. Ve spojích odřízněte geotextilii ze 3 řad nopů. Tím zajistíte prostor pro správné spojení (překrytí) **nopovky GEO**.

TECHNICKÁ SPECIFIKACE

| | |
|--------------------------------|--|
| Materiál | HDPE/PP |
| Barva | černá/bílá |
| Tloušťka materiálu | 0,5 mm |
| Rozměr role | 2 × 20 m |
| Výška nopu | 8 mm |
| Počet nopů na 1 m ² | cca 1100 |
| Prostor mezi nopy | cca 5,3 l/m ² |
| Pevnost v tlaku | 150 kN/m ² (15 t/m ²) |
| Teplotní stálost | -40 až +80 °C |



- 5) **nopovku GEO** spojte butylkaučukovou páskou **fastape BUTYL**. Pásku vmáčkněte mezi třetí řadu nopů a nopovky spojte.
- 6) Při ukončení nad terénem použijte ukončovací lištu, aby nedocházelo k zanašení vzduchových mezer mezi nopy. Ukončovací lištu kotvěte ke zdi cca po 30 cm zatloukacími hmoždinkami.
- 7) Nopovou folii přikládejte k stávající konstrukci vždy geotextilií směrem od zdi!